

USM Haller Tavolo

L'evoluzione di un classico



## USM Haller Tavolo

Il tavolo USM Haller progettato oltre 45 anni fa è divenuto un moderno e classico del design, in perfetta armonia con il Sistema di arredamento USM Haller. I diversi accessori che lo completano ne ampliano le funzionalità e danno spazio a molteplici possibilità di utilizzo.

### Elektrifizazione

- Griglia opzionale per cavi; accesso dal basso
- Ribalta opzionale per l'accesso alla rete

### Dimensioni in mm

L: 3000 / P: 1000 / H: 740  
L: 3000 / P: 750 / H: 740  
L: 2000 / P: 1000 / H: 740\*  
L: 2000 / P: 750 / H: 740\*  
L: 1750 / P: 1000 / H: 740\*  
L: 1750 / P: 750 / H: 740\*  
L: 1500 / P: 1000 / H: 740\*  
L: 1500 / P: 750 / H: 740\*  
L: 1250 / P: 750 / H: 740\*  
L: 1250 / P: 750 / H: 370

\* Disponibile l'opzione con altezza regolabile 680 – 860 mm.



## USM Haller Tavolo Plus

Il tavolo USM Haller nella versione Plus dispone di due punti di adattamento estraibili, che permettono un montaggio facile e veloce di diversi accessori e una gestione pulita dei cavi. Per ottenere quest'ultima si rimuovono i punti di adattamento, si inseriscono i cavi nella guida e si reinseriscono i punti di adattamento nel piano del tavolo. Sotto la superficie del tavolo può inoltre essere inserita una griglia che raccoglie e nasconde in modo elegante tutti i cavi.

### Elektrifizazione

- Due punti di adattamento estraibili per inserire fino a quattro accessori
- Ribalta opzionale per l'accesso alla rete
- Griglia per cavi opzionale; accesso anteriore o posteriore al di sotto del piano del tavolo

### Dimensioni in mm

L: 3000 / P: 1000 / H: 740  
L: 3000 / P: 750 / H: 740  
L: 2000 / P: 1000 / H: 740\*  
L: 2000 / P: 750 / H: 740\*  
L: 1750 / P: 1000 / H: 740\*  
L: 1750 / P: 750 / H: 740\*  
L: 1500 / P: 1000 / H: 740\*  
L: 1500 / P: 750 / H: 740\*  
L: 1250 / P: 750 / H: 740\*

\* Disponibile l'opzione con altezza regolabile in continuo 680 – 860 mm.



## USM Haller Tavolo Access

Il tavolo USM Haller nella versione Access rappresenta la soluzione ideale per conferenze e meeting oppure per postazioni di lavoro domestiche. Il piano di lavoro è scorrevole e garantisce l'accesso al condotto cavi integrato, che offre spazio sufficiente per le varie e le possibilità di fissaggio dei cavi. Per agevolare l'accesso quotidiano alle principali connessioni. È possibile inoltre inserire nel piano del tavolo una ribalta.

### Elettrificazione

- Condotto cavi fisso; accesso dall'alto tramite scorrimento del piano del tavolo
- Ribalta opzionale per l'accesso alla rete

### Dimensioni in mm

L: 2000 / P: 1000 / H: 740  
L: 2000 / P: 750 / H: 740  
L: 1750 / P: 1000 / H: 740  
L: 1750 / P: 750 / H: 740  
L: 1500 / P: 1000 / H: 740  
L: 1500 / P: 750 / H: 740  
L: 1250 / P: 750 / H: 740

Tutti i tavoli presentano l'opzione dell'altezza regolabile in continuo 680 – 860 mm.



## USM Haller Tavolo Advanced

Il tavolo USM Haller nella versione Advanced costituisce la variante più comoda per fissare gli accessori e per organizzare la gestione dei cavi. Oltre ai due punti di adattamento, la versione Advanced offre anche un piano scorrevole. E' infatti possibile spostare in avanti il piano del tavolo garantendo l'accesso al condotto cavi. Gli accessori fissati nei punti di adattamento, come tutti gli elementi che si trovano sul tavolo, non devono essere rimossi.

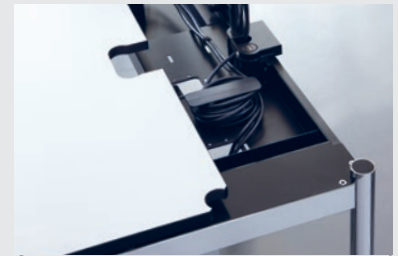
### Elettrificazione

- Due punti di adattamento per applicare fino a quattro accessori
- Condotto cavi fisso; accesso dall'alto tramite scorrimento del piano del tavolo
- Ribalta opzionale per l'accesso alla rete

### Dimensioni in mm

L: 2000 / P: 1000 / H: 740  
L: 2000 / P: 750 / H: 740  
L: 1750 / P: 1000 / H: 740  
L: 1750 / P: 750 / H: 740  
L: 1500 / P: 1000 / H: 740  
L: 1500 / P: 750 / H: 740  
L: 1250 / P: 750 / H: 740

Tutti i tavoli presentano l'opzione dell'altezza regolabile in continuo 680 – 860 mm.



## Accessori

### 1 Supporto per schermo piatto

Gli schermi vengono avvitati al supporto tramite viti (Normativa VESA) e quest'ultimo viene inserito direttamente in uno dei punti di adattamento. Lo schermo viene fissato con una giuntura a sfera.

Varianti:

1a Possibilità di montaggio a diverse altezze per schermi con un peso fino a 8 kg.\*

1b Altezza regolabile per schermi con un peso fino a 12 kg.

### 2 Asta di sostegno per schermo piatto

L'asta viene inserita nei punti di adattamento ed è possibile fissare fino a due schermi tramite la base d'attacco (Normativa VESA). Gli schermi possono essere montati a diverse altezze e la loro regolazione avviene attraverso la giuntura a sfera.\*

### 3 Ribalta per l'accesso alla rete

La ribalta inserita a filo nel piano del tavolo consente un facile accesso alla rete. E' disponibile in due grandezze e può essere inserita in tre punti diversi.

### 4 Adattatore USB

L'adattatore è utilizzabile per i collegamenti USB 2.0 e 3.0. E' facile da inserire e fissare nel punto di adattamento. Utilizzabile come alimentazione elettrica o per la trasmissione di dati.\*

### 5 Tappo per lampada

Il tappo per lampada facilita il fissaggio delle tradizionali lampade da tavolo. L'elettrificazione è possibile attraverso il punto di adattamento.\*

### 6 Pannelli separatori per tavolo

Vengono applicati sul lato lungo e garantiscono, a chi lavora a tavoli congiunti il rispetto della privacy.\*

### 7 Catena a maglie

Raccoglie i cavi elettrici convogliandoli dal tavolo alla presa.

### 8 Supporto di prese multiple

Configurabile individualmente per dati e alimentazione elettrica nelle versioni specifiche per ogni paese. Con 4 m di cavo, è disponibile anche con interruttore. Viene fissato magneticamente al contenitore per cavi.

### 9 Supporto per unità centrale

Possono essere montati sotto il tavolo tramite un attacco semplice CPU di diverse dimensioni.

### 10 Pannello frontale e laterale

Applicato ai lati del tavolo garantisce il rispetto della privacy.

### 11 Gestione cavi

Nelle versioni di tavolo Access e Advanced il condotto cavi posto sotto il piano del tavolo offre un vano e possibilità di fissaggio dei cavi e delle componenti tecniche. Nelle versioni classiche del tavolo USM Haller e USM Haller Plus è possibile inserire, a tale scopo, un griglia per cavi.

### 12 Braccio girevole con porta cancelleria

Offre spazio per la cancelleria e può essere spostato in modo discreto sotto il tavolo.





\* Adatto alle versioni: USM Haller Tavolo Plus e Advanced



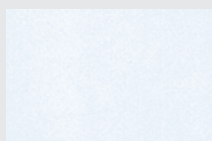


## Esempi di prezzo

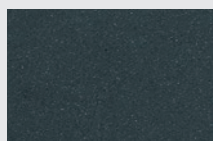
Quattro tipi di tavolo, molteplici opzioni di superfici e diverse dimensioni per soluzioni individuali:

Esempi di prezzo per il tavolo con superficie in laminato grigio perla	Dimensioni in mm	Prezzo indicativo non vincolante in CHF, senza IVA (prezzi validi dal 01.01.2013).
 <p><b>USM Haller Tavolo</b></p>	<p>L: 3000 / P: 1000 / H: 740            L: 3000 / P: 750 / H: 740            L: 2000 / P: 1000 / H: 740            L: 2000 / P: 750 / H: 740            L: 1750 / P: 1000 / H: 740            L: 1750 / P: 750 / H: 740            L: 1500 / P: 1000 / H: 740            L: 1500 / P: 750 / H: 740            L: 1250 / P: 750 / H: 740            L: 1250 / P: 750 / H: 370</p> <p>Disponibile nell'opzione quadrata, triangolare o trapezoidale.</p>	<p>CHF 2'807.39            CHF 2'600.25            CHF 1'118.11            CHF 1'078.33            CHF 1'015.52            CHF 895.67            CHF 972.28            CHF 811.30            CHF 783.78            CHF 734.25</p>
 <p><b>USM Haller Tavolo Plus</b></p>	<p>L: 3000 / P: 1000 / H: 740            L: 3000 / P: 750 / H: 740            L: 2000 / P: 1000 / H: 740            L: 2000 / P: 750 / H: 740            L: 1750 / P: 1000 / H: 740            L: 1750 / P: 750 / H: 740            L: 1500 / P: 1000 / H: 740            L: 1500 / P: 750 / H: 740            L: 1250 / P: 750 / H: 740</p>	<p>CHF 3'347.16            CHF 3'148.55            CHF 1'394.17            CHF 1'354.39            CHF 1'291.57            CHF 1'171.72            CHF 1'248.34            CHF 1'094.91            CHF 1'080.39</p>
 <p><b>USM Haller Tavolo Access</b></p>	<p>L: 2000 / P: 1000 / H: 740            L: 2000 / P: 750 / H: 740            L: 1750 / P: 1000 / H: 740            L: 1750 / P: 750 / H: 740            L: 1500 / P: 1000 / H: 740            L: 1500 / P: 750 / H: 740            L: 1250 / P: 750 / H: 740</p>	<p>CHF 1'559.05            CHF 1'498.45            CHF 1'443.75            CHF 1'303.08            CHF 1'381.80            CHF 1'200.00            CHF 1'216.09</p>
 <p><b>USM Haller Tavolo Advanced</b></p>	<p>L: 2000 / P: 1000 / H: 740            L: 2000 / P: 750 / H: 740            L: 1750 / P: 1000 / H: 740            L: 1750 / P: 750 / H: 740            L: 1500 / P: 1000 / H: 740            L: 1500 / P: 750 / H: 740            L: 1250 / P: 750 / H: 740</p>	<p>CHF 1'746.60            CHF 1'686.00            CHF 1'626.09            CHF 1'485.42            CHF 1'562.73            CHF 1'388.48            CHF 1'397.01</p>

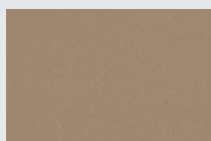
## Superfici



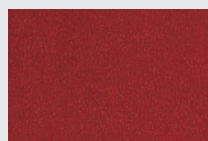
Laminato, grigio perla



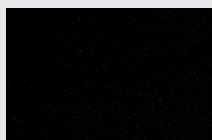
Laminato, grigio scuro



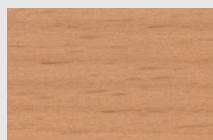
Linoleum, beige



Linoleum, rosso



Linoleum, nero



Faggio naturale, impiallac.



Rovere naturale, impiallac.



Rovere nero, impiallacciato



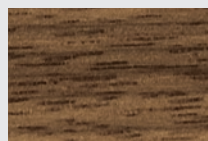
Betulla naturale, impiallac.



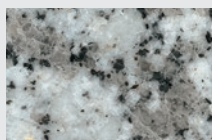
c.Pero naturale, impiallac.



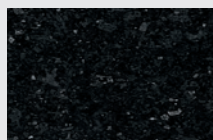
Ciliegio naturale, impiallac.



Noce naturale, impiallac.



Granito francese \*



Granito Nero Assoluto, nero \*



Vetro, trasparente \*



Vetro, laccato \* nei 14 colori  
USM Haller

\* Disponibili esclusivamente per il tavolo classico USM Haller fino a L: 2000